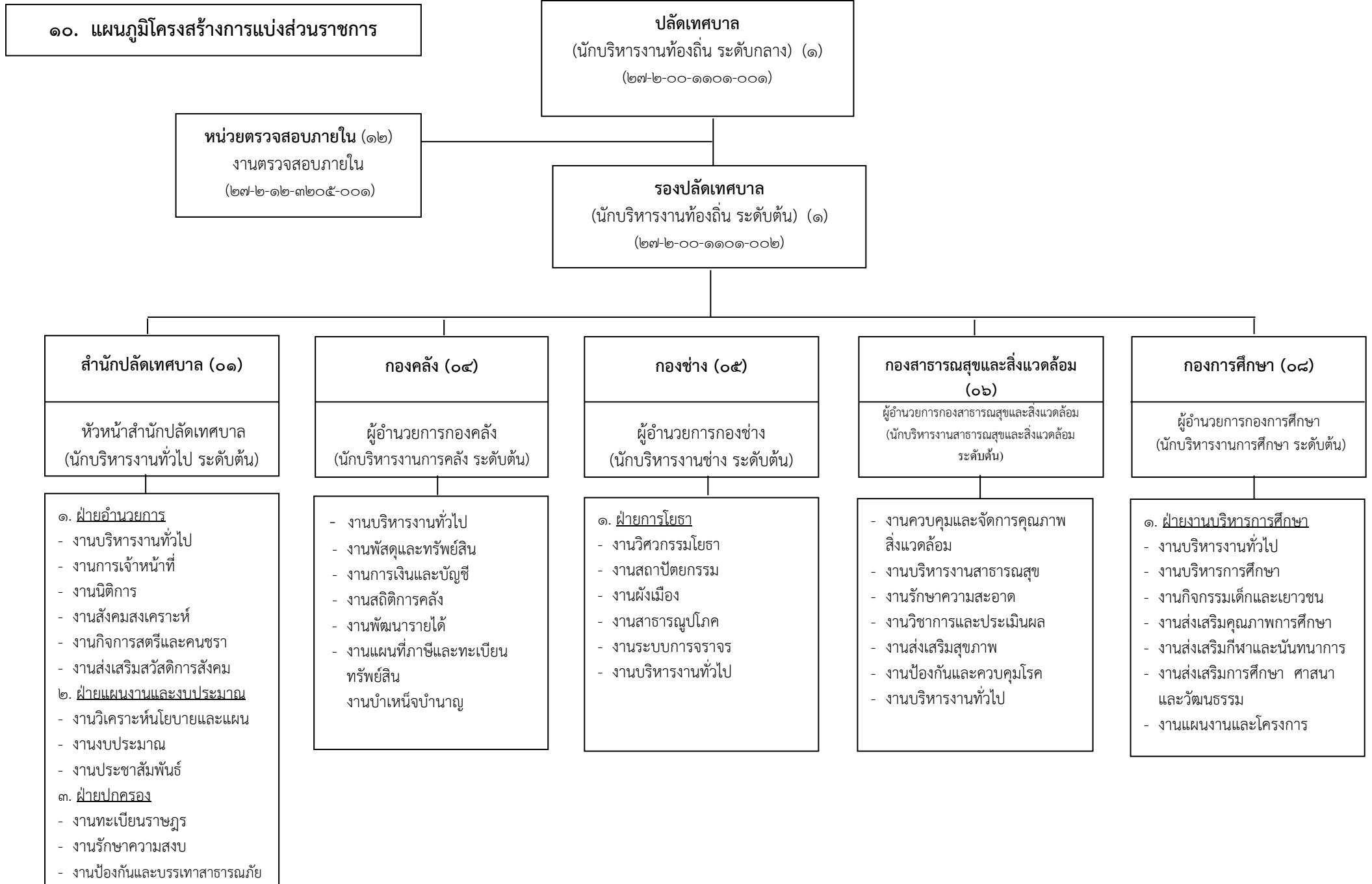
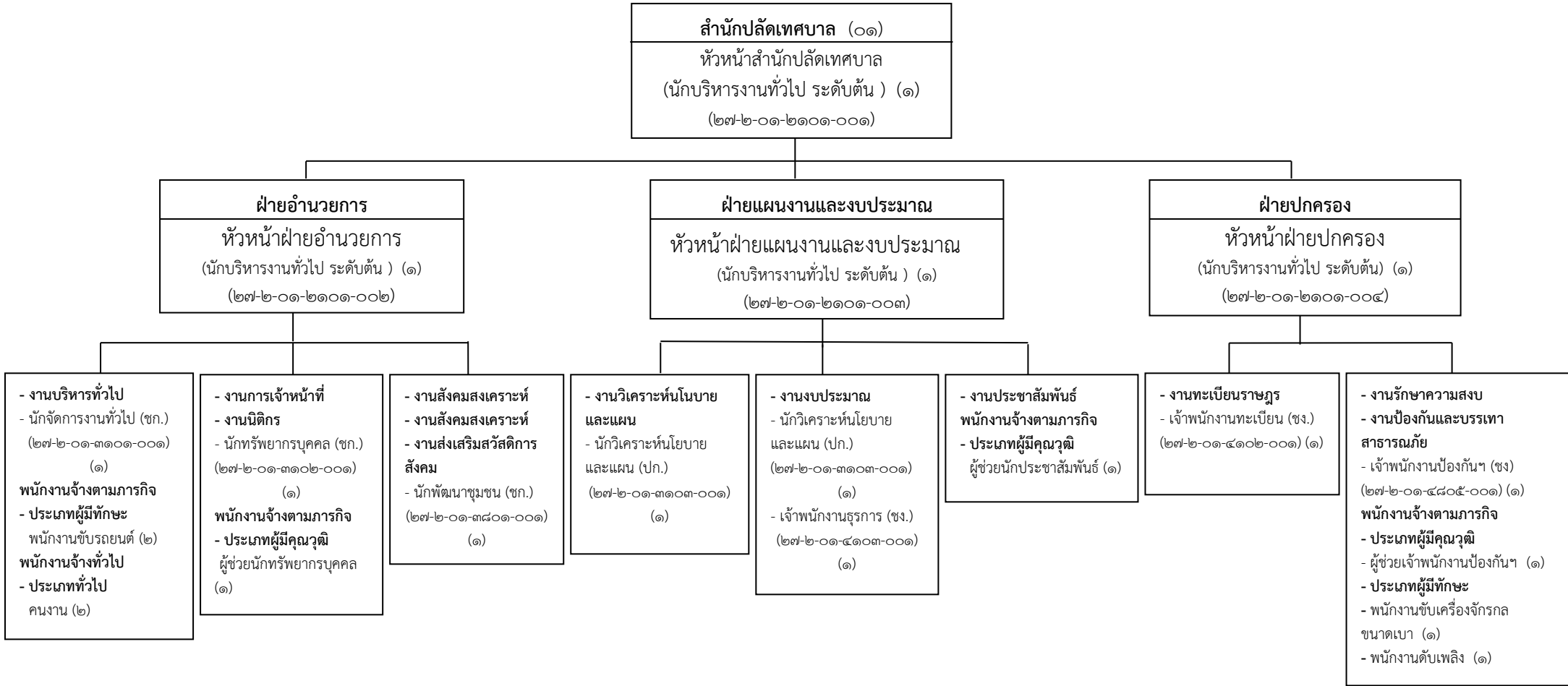


โครงสร้างหลังปรับแผนอัตรากำลัง ๓ ปี



โครงสร้างสำนักปลัดเทศบาล



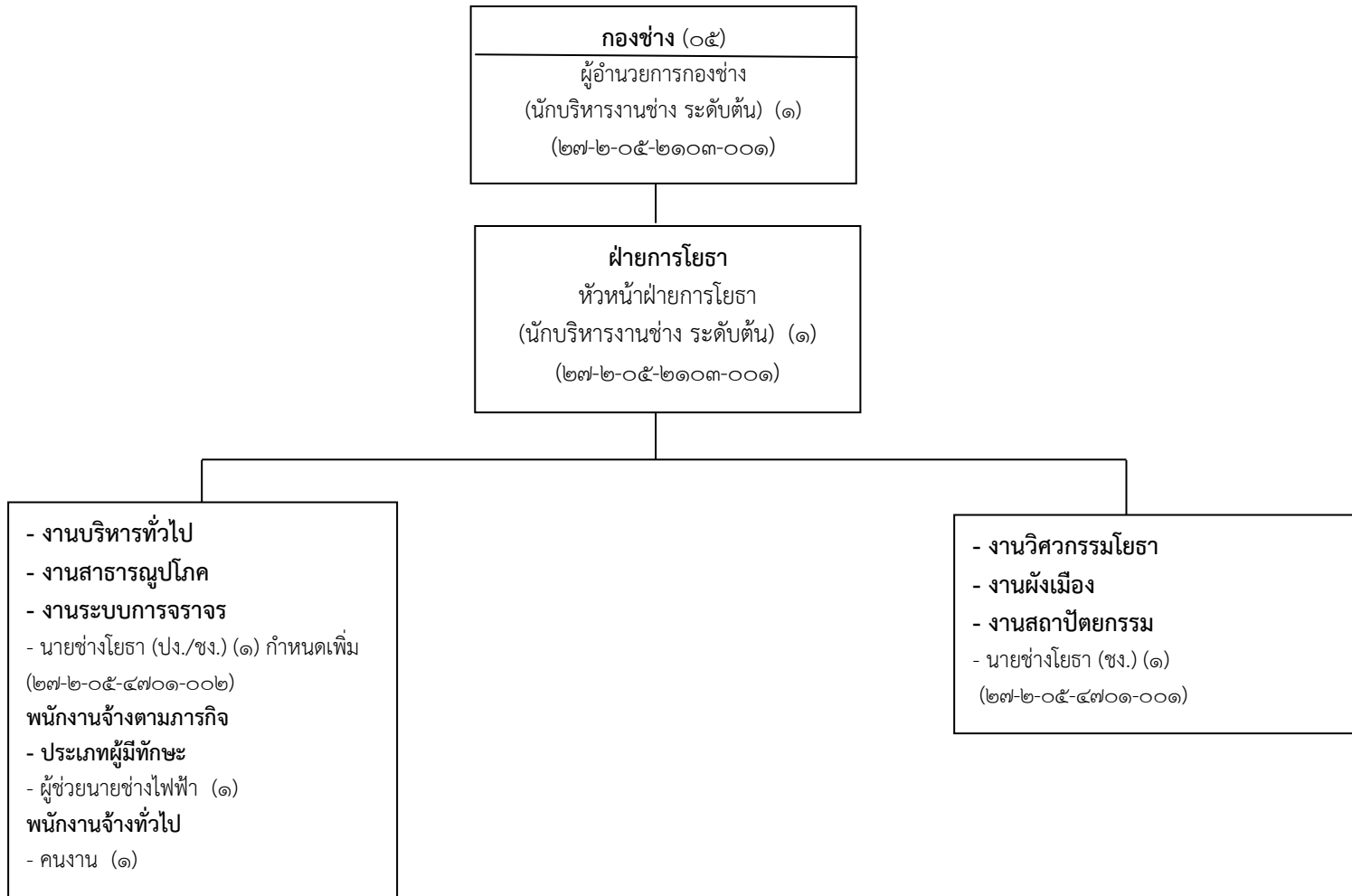
ประเภท	อำนวยการท้องถิ่น			วิชาการ			ทั่วไป		ลูกจ้างประจำ	พนักงานจ้างตามภารกิจ	พนักงานจ้างทั่วไป	รวม	
	ระดับ	สูง	กลาง	ต้น	ชช.	ชพ.	ปก./ชก.	อส.					ปง./ชง.
อัตราทั้งหมด				๔			๔		๓	-	๗	๒	๒๐
มีนครอง				๔			๔		๓	-	๖	๒	๑๙
อัตรารว่าง				-			-		-	-	๑	-	๑

โครงสร้างกองคลัง



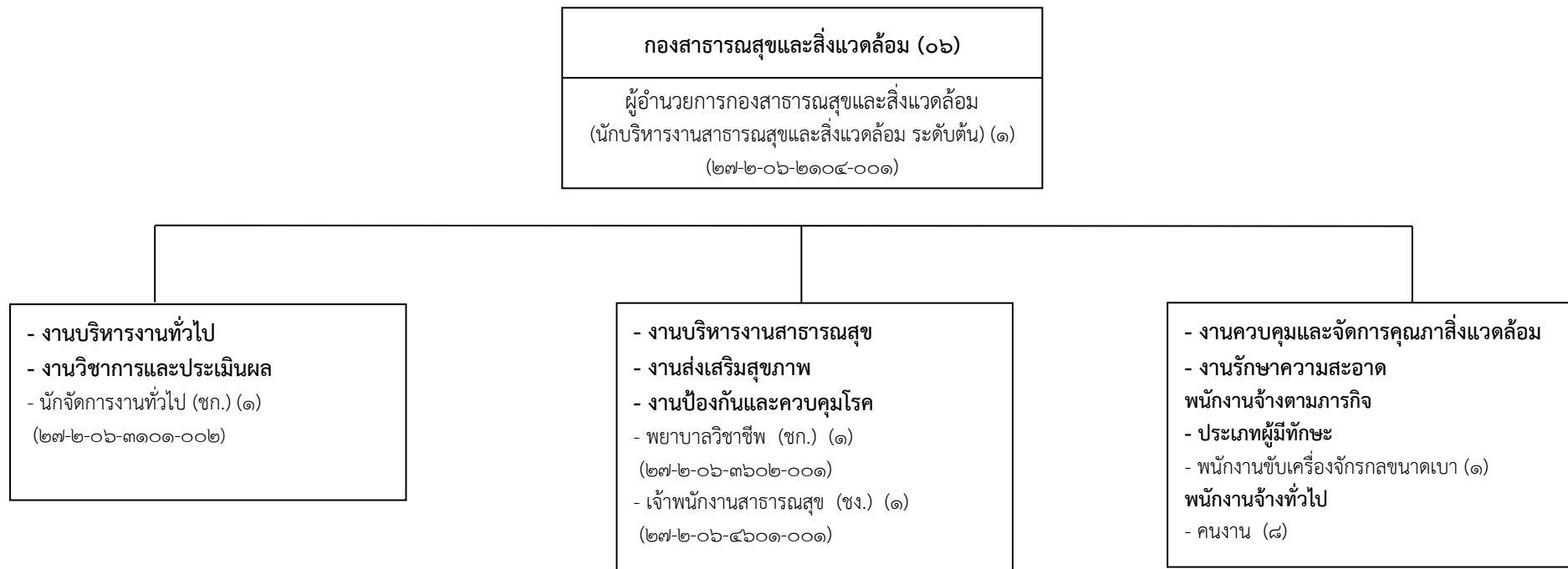
ประเภท	อำนาจการท้องถิ่น			วิชาการ			ทั่วไป		ลูกจ้างประจำ	พนักงานจ้างตามภารกิจ	พนักงานจ้างทั่วไป	รวม
	สูง	กลาง	ต้น	ชช.	ชพ.	ปก./ชก.	อส.	ปง./ชง.				
อัตราทั้งหมด			๑			๑		๒	-	๑	-	๕
มีนครอง			-			๑		๑	-	๑	-	๓
อัตรารว่าง			๑			-		๑	-	-	-	๒

โครงสร้างกองช่าง



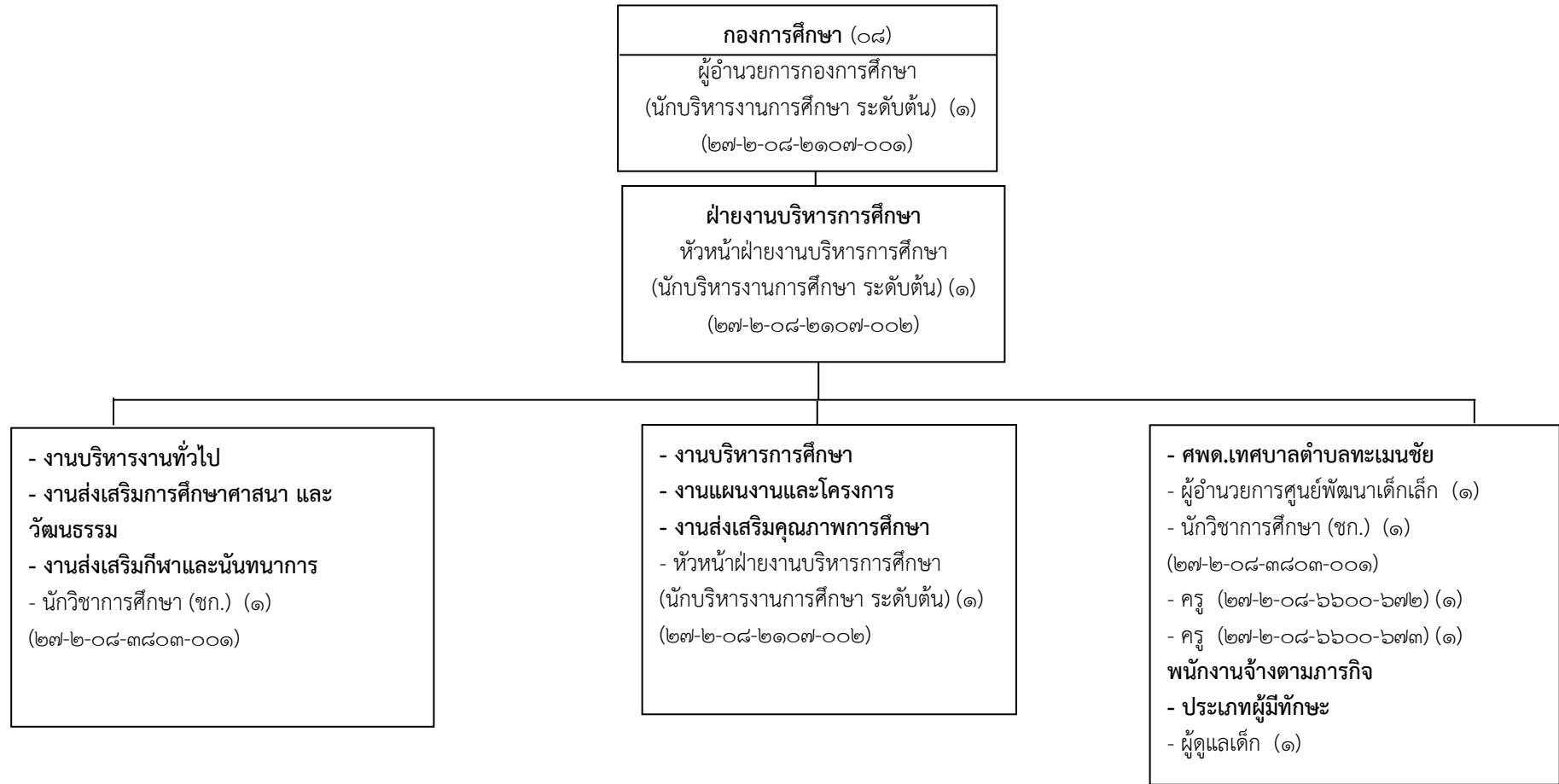
ประเภท	อำนาจการท้องถิ่น			วิชาการ			ทั่วไป		ลูกจ้างประจำ	พนักงานจ้างตามภารกิจ	พนักงานจ้างทั่วไป	รวม
	สูง	กลาง	ต้น	ชช.	ชพ.	ปก./ชก.	อส.	ปง./ชง.				
อัตราทั้งหมด			๒			-		๒	-	๑	๑	๖
มีนครอง			๑			-		๑	-	๑	๑	๔
อัตรารว่าง			๑			-		๑	-	-	-	๒

โครงสร้างกองสาธารณสุขและสิ่งแวดล้อม



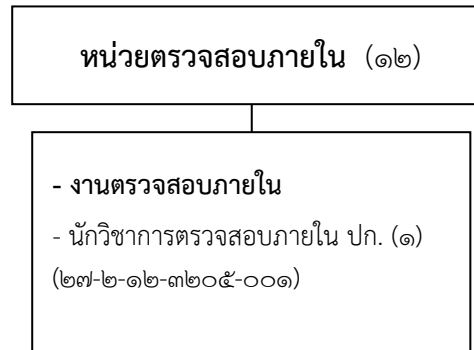
ประเภท	อำนาจการท้องถิ่น			วิชาการ			ทั่วไป		ลูกจ้างประจำ	พนักงานจ้างตามภารกิจ	พนักงานจ้างทั่วไป	รวม
	สูง	กลาง	ต้น	ชช.	ชพ.	ปก./ชก.	อส.	ปง./ชง.				
อัตราทั้งหมด			๑			๒		๑	-	๑	๘	๑๓
มีนครอง			-			๒		๑	-	๑	๗	๑๑
อัตรารว่าง			๑			-		-	-	-	๑	๒

โครงสร้างกองการศึกษา



ประเภท	อำนาจการท้องถิ่น			บุคลากรทางการศึกษา		วิชาการ			ทั่วไป		ลูกจ้างประจำ	พนักงานจ้างตามภารกิจ	พนักงานจ้างทั่วไป	รวม
	สูง	กลาง	ต้น	ครู	ครู ผช./ครู ผตด.	ชช.	ชพ.	ปก./ชก.	อส.	ปจ./ชง.				
อัตราทั้งหมด			๒	๒				๑				๑		๖
มีคนครอง			๒	๒				๑				๑		๖
อัตราว่าง			-	-				-				-		-

โครงสร้างหน่วยตรวจสอบภายใน



ประเภท	อำนาจการท้องถิ่น			วิชาการ			ทั่วไป		ลูกจ้างประจำ	พนักงานจ้างตามภารกิจ	พนักงานจ้างทั่วไป	รวม
	สูง	กลาง	ต้น	ชช.	ชพ.	ปก./ชก.	อส.	ปง./ชง.				
อัตราทั้งหมด						๑						๑
มีนครอง						๑						๑
อัตรารว่าง						-						-