

๑๐. แผนภูมิโครงสร้างการแบ่งส่วนราชการ

ปลัดเทศบาล  
(นักบริหารงานท้องถิ่น ระดับกลาง) (๑)

หน่วยตรวจสอบภายใน  
งานตรวจสอบภายใน

สำนักปลัดเทศบาล  
หัวหน้าสำนักปลัดเทศบาล  
(นักบริหารงานทั่วไป ระดับต้น)

- ๑. ฝ่ายอำนวยการ
  - งานบริหารงานทั่วไป
  - งานการเจ้าหน้าที่
  - งานนิติการ
  - งานสังคมสงเคราะห์
  - งานกิจการสตรีและคนชรา
  - งานส่งเสริมสวัสดิการสังคม
- ๒. ฝ่ายแผนงานและงบประมาณ
  - งานวิเคราะห์นโยบายและแผน
  - งานงบประมาณ
  - งานประชาสัมพันธ์
- ๓. ฝ่ายปกครอง
  - งานทะเบียนราษฎร
  - งานรักษาความสงบ
  - งานป้องกันและบรรเทาสาธารณภัย

กองคลัง  
ผู้อำนวยการกองคลัง  
(นักบริหารงานการคลัง ระดับต้น)

- งานบริหารงานทั่วไป
- งานพัสดุและทรัพย์สิน
- งานการเงินและบัญชี
- งานสถิติการคลัง
- งานพัฒนารายได้
- งานแผนที่ภาษีและทะเบียนทรัพย์สิน
- งานบำเหน็จบำนาญ

กองช่าง  
ผู้อำนวยการกองช่าง  
(นักบริหารงานช่าง ระดับต้น)

- ๑. ฝ่ายการโยธา
  - งานวิศวกรรมโยธา
  - งานสถาปัตยกรรม
  - งานผังเมือง
  - งานสาธารณูปโภค
  - งานระบบการจราจร
  - งานบริหารงานทั่วไป

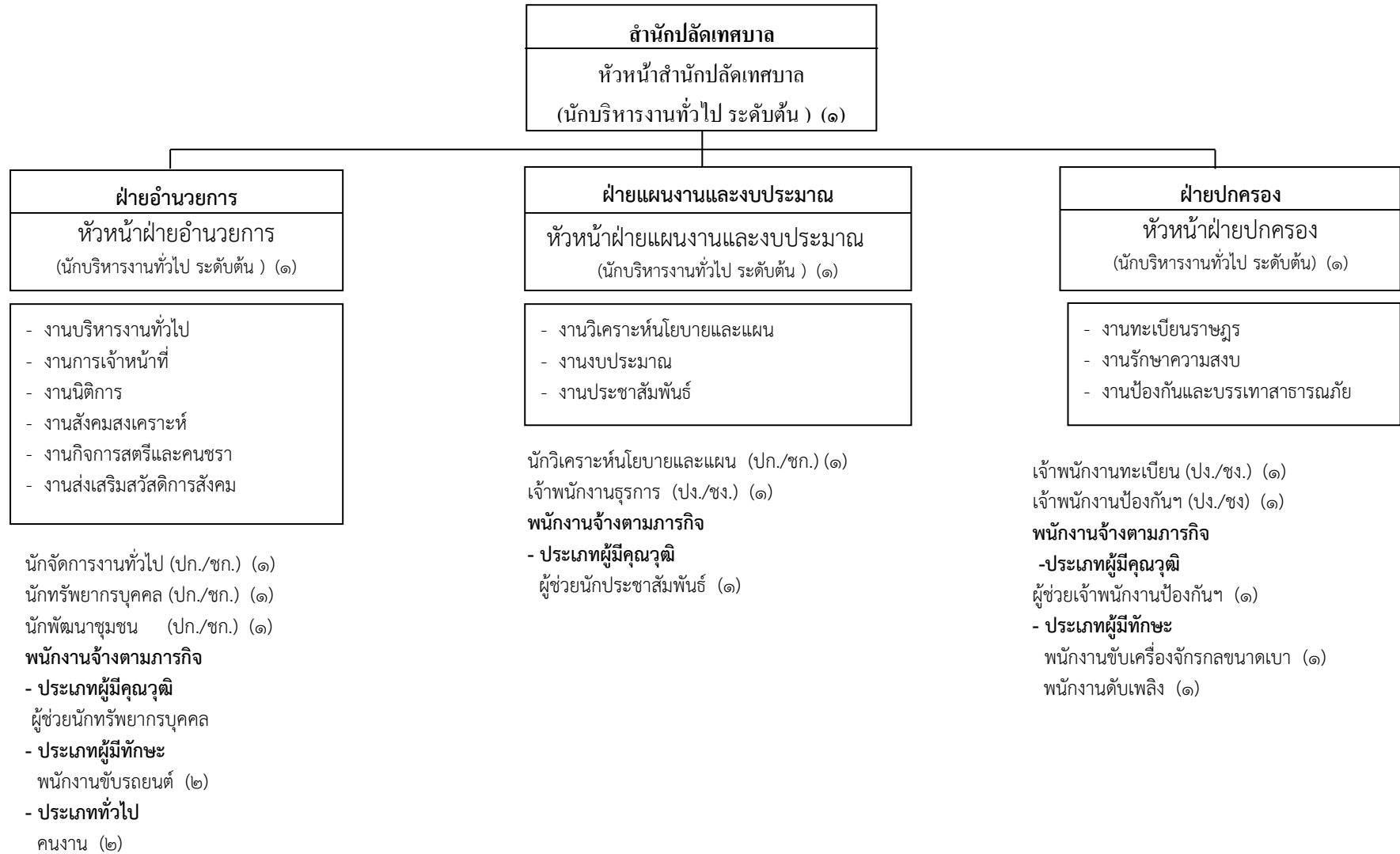
กองสาธารณสุขและสิ่งแวดล้อม  
ผู้อำนวยการกองสาธารณสุขและสิ่งแวดล้อม  
(นักบริหารงานสาธารณสุขและสิ่งแวดล้อม ระดับต้น)

- งานควบคุมและจัดการคุณภาพสิ่งแวดล้อม
- งานบริหารงานสาธารณสุข
- งานรักษาความสะอาด
- งานวิชาการและประเมินผล
- งานส่งเสริมสุขภาพ
- งานป้องกันและควบคุมโรค
- งานบริหารงานทั่วไป

กองการศึกษา  
ผู้อำนวยการกองการศึกษา  
(นักบริหารงานการศึกษา ระดับต้น)

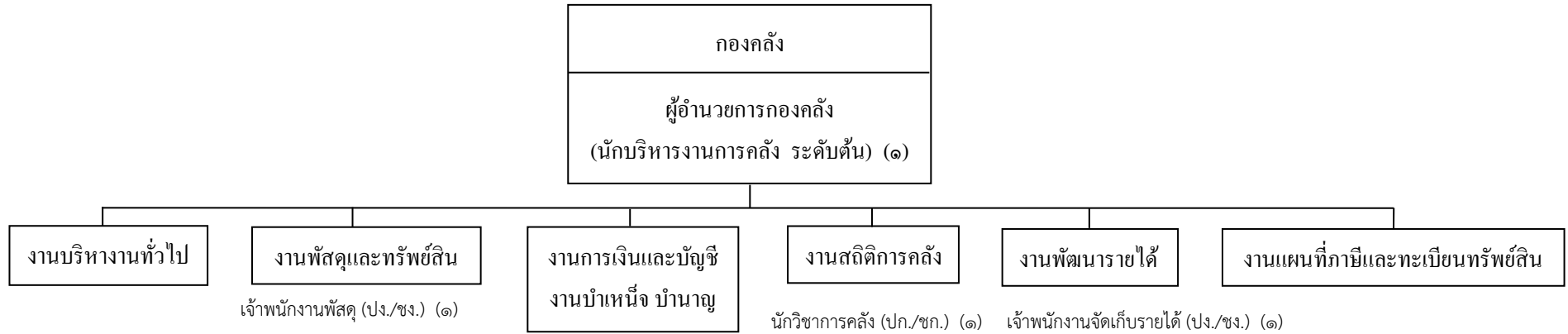
- ๑. ฝ่ายงานบริหารการศึกษา
  - งานบริหารงานทั่วไป
  - งานบริหารการศึกษา
  - งานกิจกรรมเด็กและเยาวชน
  - งานส่งเสริมคุณภาพการศึกษา
  - งานส่งเสริมกีฬาและนันทนาการ
  - งานส่งเสริมการศึกษา ศาสนา และวัฒนธรรม
  - งานแผนงานและโครงการ

# โครงสร้างสำนักปลัดเทศบาล



ประเภท	อำนาจการท้องถิ่น			วิชาการ			ทั่วไป		ลูกจ้างประจำ	พนักงานจ้างตามภารกิจ	พนักงานจ้างทั่วไป	รวม
	สูง	กลาง	ต้น	ชช.	ชพ.	ปก./ชก.	อส.	ปง./ชง.				
อัตราทั้งหมด			๔			๕		๓	๑	๗	๒	๒๑
มีนครอง			๔			๔		๓	๑	๓	๒	๑๗
อัตรารว่าง			-			-		-	-	๔	-	๔

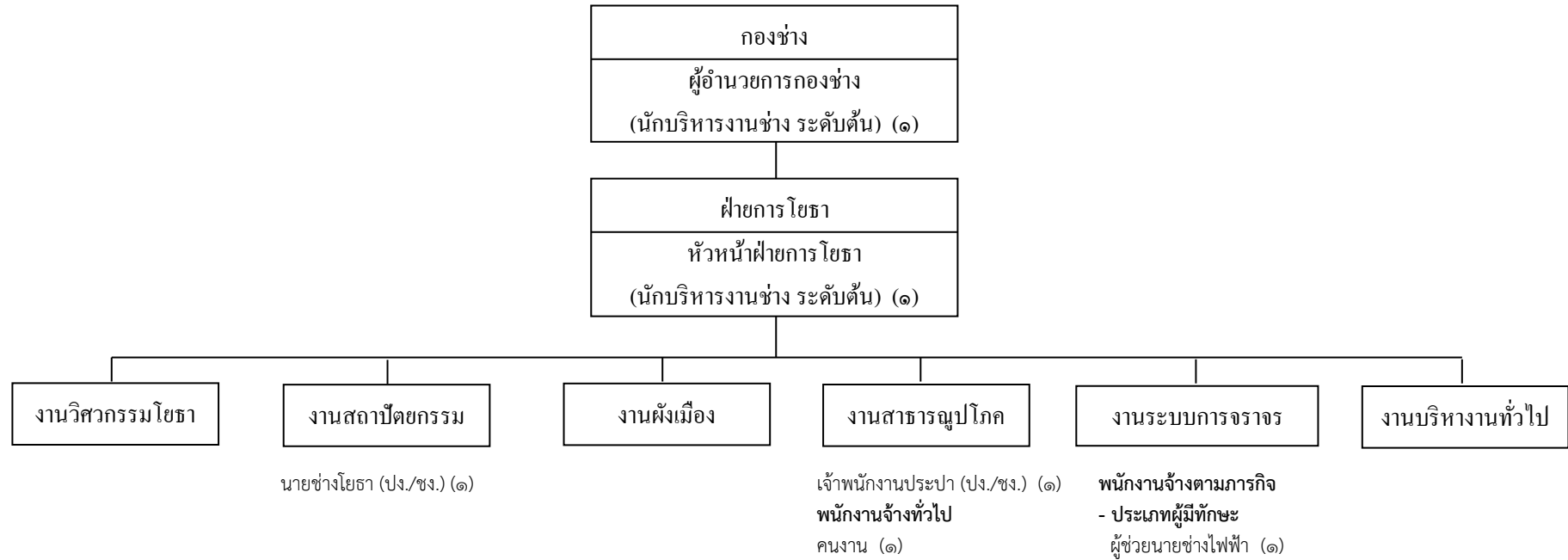
## โครงสร้างองค์กร



พนักงานจ้างตามภารกิจ  
 - ประเภทผู้มีคุณวุฒิ  
 ผู้ช่วยนักวิชาการเงินและบัญชี (๑)

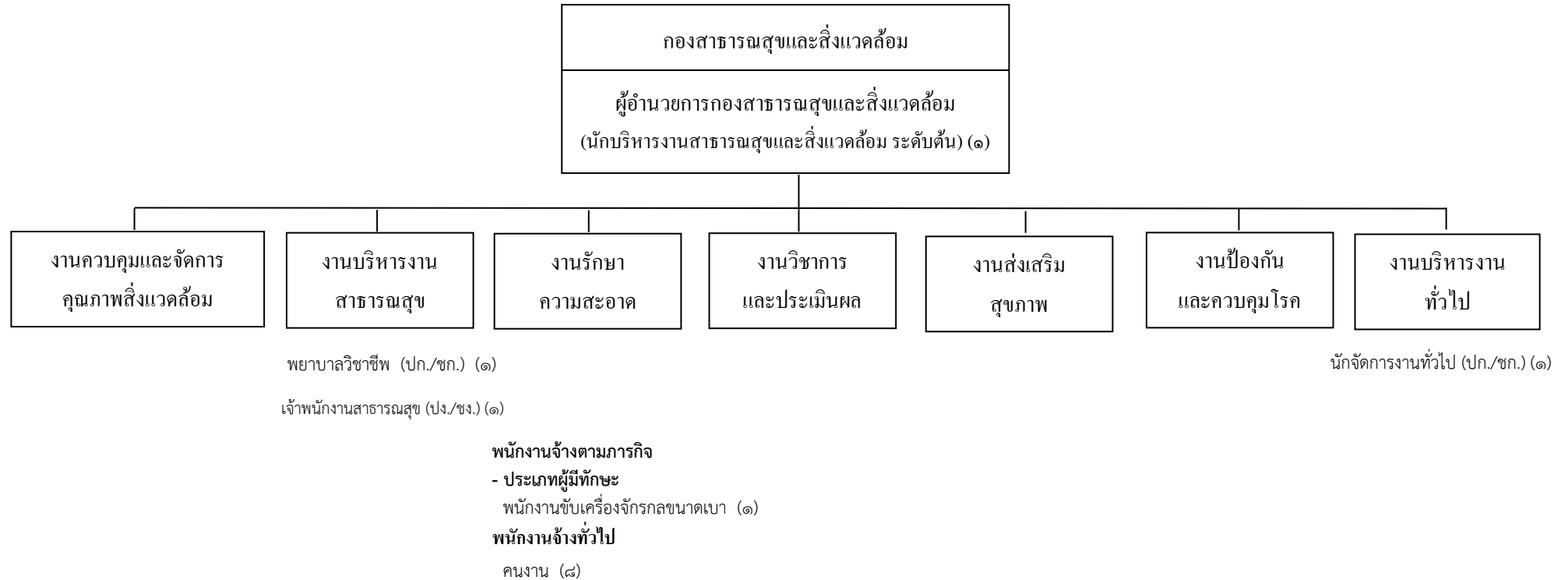
ประเภท	อำนาจการท้องถิ่น			วิชาการ			ทั่วไป		ลูกจ้างประจำ	พนักงานจ้างตามภารกิจ	พนักงานจ้างทั่วไป	รวม
	สูง	กลาง	ต้น	ชช.	ชพ.	ปก./ชก.	อส.	ปง./ชง.				
อัตราทั้งหมด			๑			๑		๒	-	๑	-	๕
มีนครอง			๑			๑		๑	-	๑	-	๔
อัตรารว่าง			-			-		๑	-	-	-	๑

## โครงสร้างกองช่าง



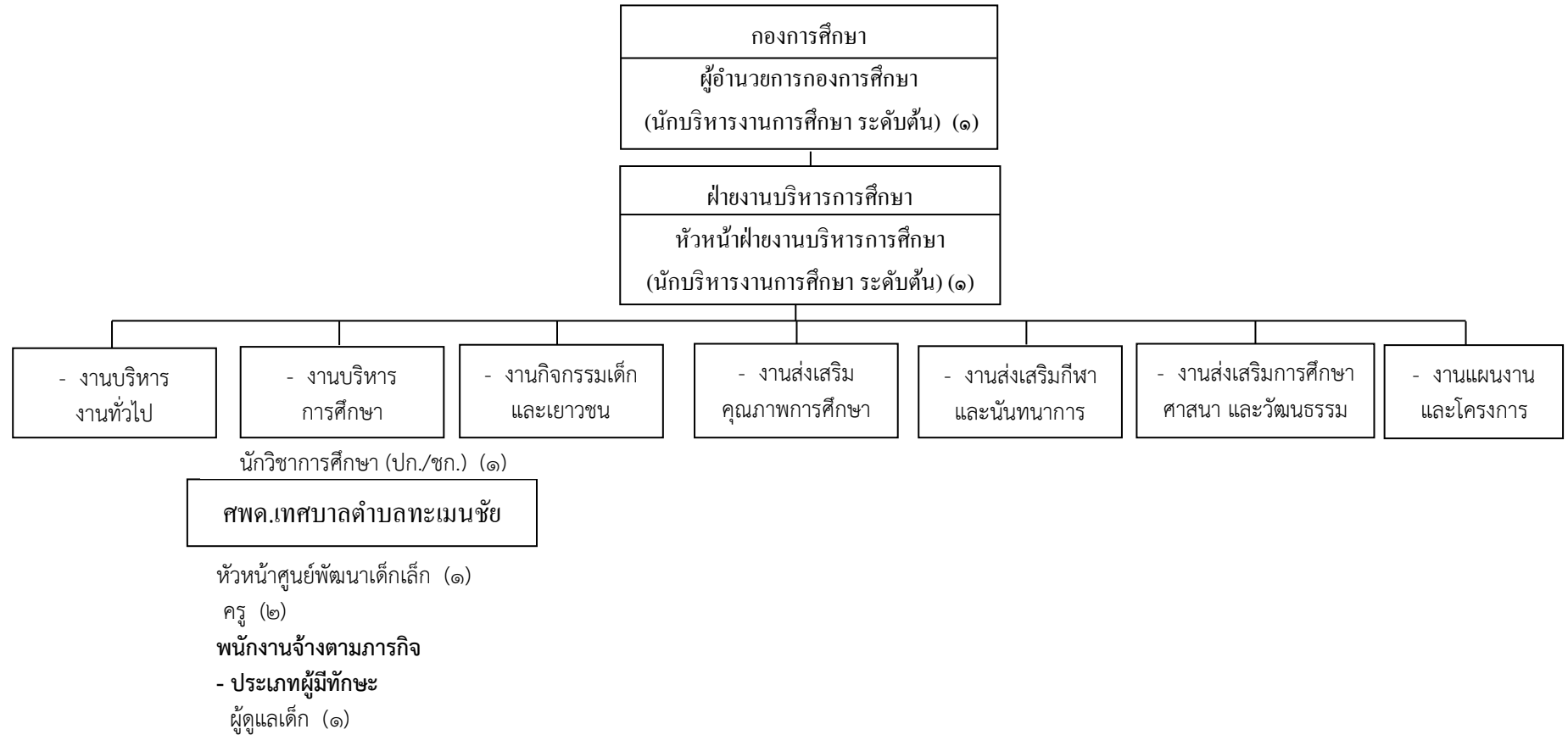
ประเภท	อำนาจการท้องถิ่น			วิชาการ			ทั่วไป		ลูกจ้างประจำ	พนักงานจ้างตามภารกิจ	พนักงานจ้างทั่วไป	รวม	
	ระดับ	สูง	กลาง	ต้น	ชช.	ชพ.	ปก./ชก.	อส.					ปง./ชง.
อัตราทั้งหมด				๒			-		๒	-	๑	๑	๖
มีคนครอง				๑			-		๑	-	๑	๑	๔
อัตรารว่าง				๑			-		๑	-	-	-	๒

# โครงสร้างกองสาธารณสุขและสิ่งแวดล้อม



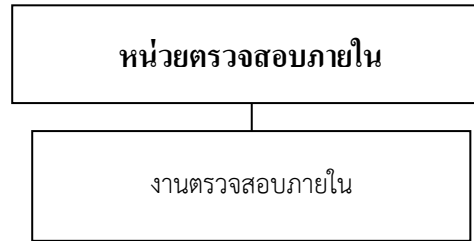
ประเภท	อำนาจการท้องถิ่น			วิชาการ			ทั่วไป		ลูกจ้างประจำ	พนักงานจ้างตามภารกิจ	พนักงานจ้างทั่วไป	รวม
	สูง	กลาง	ต้น	ชช.	ชพ.	ปก./ชก.	อส.	ปง./ชง.				
อัตราทั้งหมด			๑			๒		๑	-	๑	๘	๑๓
มีคนครอง			-			๒			-	๑	๖	๙
อัตรารว่าง			๑			-		๑	-	-	๒	๔

## โครงสร้างกองการศึกษา



ประเภท	อำนาจการท้องถิ่น			บุคลากรทางการศึกษา		วิชาการ			ทั่วไป		ลูกจ้างประจำ	พนักงานจ้างตามภารกิจ	พนักงานจ้างทั่วไป	รวม
	สูง	กลาง	ต้น	ครู	ครู ผช./ครู ผดค.	ชช.	ชพ.	ปก./ชก.	อส.	ปง./ชง.				
อัตราทั้งหมด			๒	๒				๑				๑		๖
มีคนครอง			๑	๒				๑				๑		๕
อัตรารว่าง			๑	-				-				-		๑

## โครงสร้างหน่วยตรวจสอบภายใน



- นักวิชาการตรวจสอบภายใน ปก./ชก. (๑)

ประเภท	อำนาจการท้องถิ่น			วิชาการ			ทั่วไป		ลูกจ้างประจำ	พนักงานจ้างตามภารกิจ	พนักงานจ้างทั่วไป	รวม
	สูง	กลาง	ต้น	ชช.	ชพ.	ปก./ชก.	อส.	ปง./ชง.				
อัตราทั้งหมด						๑						๑
มีนครอง						๑						๑
อัตรารว่าง						-						-