

ป้ายโฆษณา

ผู้เป็นเจ้าของ หรือครอบครองป้ายที่แสดงชื่อ ยี่ห้อ หรือเครื่องหมายที่ใช้ในการประกอบการค้า หรือประกอบกิจการอื่น เพื่อหารายได้ หรือการค้ากำไร หรือการโฆษณา หรือกิจการอื่น เพื่อหารายได้ ไม่ว่าจะแสดงหรือโฆษณาไว้ที่วัตถุใดๆ ด้วยอักษร ภาพ หรือเครื่องหมาย ที่เขียน แกะสลัก จารึก หรือทำให้ปรากฏด้วยวิธีอื่น จะต้องยื่นแบบแสดงรายการ เพื่อเสียภาษีตามประเภท และขนาดของป้ายตามอัตรา

ผู้ที่ต้องเป็นคนเสียภาษี
- เจ้าของป้าย
- เจ้าของที่ดินที่ติดตั้งป้าย

ลักษณะป้ายที่ต้องเสียภาษี
- ป้ายที่ติดตั้งบนอาคารสูง ตั้งแต่ 3 ชั้นขึ้นไป
- ป้ายที่ติดตั้งบนอาคารสูงเกิน 15 เมตร

อัตราภาษีป้าย
- ป้ายที่ติดตั้งบนอาคารสูงเกิน 3 ชั้น / 500 ตร.ม.
- ป้ายที่ติดตั้งบนอาคารสูงเกิน 15 เมตร / 500 ตร.ม.
- ป้ายที่ติดตั้งบนอาคารสูงเกิน 40 ชั้น / 500 ตร.ม.

ค่าความรู้จักกับภาษีป้ายโฆษณา

ขั้นตอนการชำระ:
1. ยื่นแบบแสดงรายการภาษีป้าย
2. ชำระภาษีตามจำนวนที่คำนวณได้
3. รับใบเสร็จรับเงิน

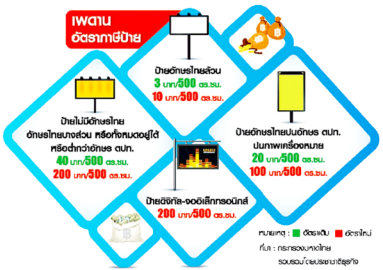
บทลงโทษหากไม่ชำระ:
1. 6 เดือนถึง 1 ปี และปรับ 10% ของภาษี
2. ยึดป้ายโฆษณาและทรัพย์สินที่เกี่ยวข้องไว้เพื่อชำระภาษี
3. สั่งระงับใบอนุญาตประกอบกิจการ

หลักฐานที่ต้องนำไปแสดง

1. รูปถ่ายป้าย
2. บัตรประจำตัวประชาชน
3. สำเนาทะเบียนบ้าน
4. ใบเสร็จรับเงินปีสุดท้าย (เฉพาะผู้ที่เคยเสียภาษี)

การยื่นแบบประเมินและการชำระ

- ให้เจ้าของป้ายหรือผู้ครอบครองป้ายยื่นแบบแสดงรายการภาษีป้าย (ภ.ป.1) ภายในเดือน มกราคม - มีนาคม ของทุกปี
- ให้เจ้าของป้ายหรือผู้หน้าที่เสียภาษีป้ายชำระค่าภาษีป้ายภายใน 15 วัน นับตั้งแต่วันที่ได้รับแจ้งการประเมิน
- ป้ายที่ติดตั้งใหม่หรือป้ายที่เปลี่ยนแปลง แก้ไข หลังเดือนมีนาคม ให้ยื่นแบบแสดงรายการภาษีป้าย ภายใน 15 วัน



สำนักทะเบียนท้องถิ่นเทศบาลตำบลทะเลเมนชัย

บริการงานทะเบียนราษฎรให้แก่ประชาชนในเขตเทศบาล ได้แก่

- ★ การแจ้งเกิด
- ★ แจ้งย้ายปลายทาง
- ★ การแจ้งตาย
- ★ แก้ไขรายการในทะเบียนบ้าน
- ★ การแจ้งย้ายที่อยู่
- ★ และงานอื่นๆ เกี่ยวกับทะเบียนราษฎร



เทศบาลตำบลทะเลเมนชัย
๑๙๔ ม.๒ ต.ทะเลเมนชัย อ.ลำปลายมาศ
จ.บุรีรัมย์ ๓๑๑๓๐ โทร.๐๘๗๗๐๐๕



จดหมายข่าว

ปีที่ ๓ ฉบับที่ ๒ เดือนเมษายน ๒๕๖๐



เมื่อวันที่ ๑๓ เมษายน ๒๕๖๐ ที่ผ่านมา นายกฤษณา ธีระสมาวิช พร้อมด้วยคณะผู้บริหาร สมาชิกสภา ปลัดปัญญา มาจิตต์ ผอ.กองต่างๆ หัวหน้าส่วนราชการ พนักงานเจ้าหน้าที่ ผู้นำชุมชน และพี่น้องประชาชนร่วมใจกันไปกราบนมัสการและเวียนเทียนรอบพระมหาเจดีย์ใหญ่ศรีทะเลเมนชัย(วัดป่าหนองหญ้า

ปล้อง) และสงฆ์พระครูกิตติธรรมารเพื่อขอพร จากนั้นจึงเดินขบวนไปสักการะสิ่งศักดิ์สิทธิ์ประจำตำบลทะเลเมนชัย อันได้แก่ ศาลเจ้าพ่อหินตั้ง ศาลปู่ตา ศาลเจ้าพ่อไฟ วงเวียนพระพรหม และศาลพระพรหม(ในเทศบาลฯ) เพื่อความเป็นสิริมงคลเนื่องในวันสงกรานต์ประจำปี ๒๕๖๐



เทศบาลตำบลทะเลเมนชัย อำเภอลำปลายมาศ จังหวัดบุรีรัมย์



นายกฤษณา ติระมาศวมัช
เป็นประธานเปิดการอบรมค่าย
คุณธรรมจริยธรรมนักเรียน โดยมี
พระสมุทธมัตต์ ชินะธัตโต (พระ
วิทยากร) วัดอินทราวาราม อ.เมือง

ค่ายคุณธรรม จ.บุรีรัมย์ พระอาจารย์ธีระวุฒิ
อาวระปัญโญ(พระวิทยากร) วัดปราสาทวาราม อ.
ขำนิ พระอาจารย์ทวีศักดิ์ เทวะมิตโต(พระวิทยากร)
วัดด่านทองประชาสามัคคี พร้อมคณะสงฆ์ ผอ.दनัย
มนเพียรจันทร์ ผอ.อุทัย ไร่ขาม ผอ.วีระ พรหมทอง
พันธ์ ผอ.ฉวีวรรณ อินทร์นอก ผอ.สมิคร รุ่งรักดี พร้อม
คณะครู คณะผู้บริหาร ผู้นำชุมชน คณะนักเรียนจาก
รร.บ้านทะเลน้อย รร.บ้านหนองตาตน้อย รร.บ้าน
หนองบัว และรร.บ้านหนองไทร เข้าร่วมอบรมฯ ณ
วัดด่านทองประชาสามัคคี ต.ทะเลน้อย อ.ลำปลาย
มาศ จ.บุรีรัมย์



อบรมค่ายคุณธรรมจริยธรรมนักเรียน



เอกสารประชาสัมพันธ์ขั้นตอนและหลักเกณฑ์การเสียภาษี

เตรียมความพร้อมยื่นภาษีประจำปี

ระเบียบการยื่นแบบแสดงรายการเพื่อเสียภาษี



ภาษีโรงเรือนและที่ดิน

หมายถึง ภาษีที่จัดเก็บจากโรงเรียนหรือ
สิ่งปลูกสร้างอย่างอื่นกับที่ดินซึ่งใช้ต่อเนื่องกับ
โรงเรียนหรือสิ่งปลูกสร้าง นั้น เช่น บ้านเช่า
อาคาร ตึกแถว บริษัท ธนาคาร โรงแรม
โรงภาพยนตร์ แพลด อพาร์ทเมนต์ หอพัก
คอนโดมิเนียม สนามกอล์ฟ ท่าเรือ บ่อนไก่
บ่อนปลา ฟาร์มสัตว์ คลังสินค้า

หลักฐานที่ต้องนำไปแสดง

1. สำเนาโฉนดที่ดิน หรือ น.ส. 3 ก
2. บัตรประจำตัวประชาชน
3. สำเนาทะเบียนบ้าน
4. ทะเบียนการค้า ทะเบียนพาณิชย์ หรือใบอนุญาตปลูกสร้างอาคาร
5. ใบเสร็จรับเงินปีสุดท้าย (เฉพาะผู้ที่เคยเสียภาษี)



อัตราภาษี ร้อยละ 12.5 ของค่ารายปี

ภายในเดือน กุมภาพันธ์ ของทุกปี

การยื่นแบบแสดงรายการ

- ให้เจ้าของทรัพย์สินหรือผู้รับมอบอำนาจยื่นแบบแสดงรายการ
ทรัพย์สิน (ภ.ร.ด.2) ต่อพนักงานเจ้าหน้าที่ซึ่งทรัพย์สินนั้นตั้งอยู่
ภายในเดือน มกราคม - กุมภาพันธ์ ของทุกปี
- พนักงานเจ้าหน้าที่จะออกแบบแจ้งการประเมิน (ภ.ร.ด.8)
- ผู้รับการประเมินต้องชำระเงินภายใน 30 วัน นับแต่ได้รับแบบ
แจ้งการประเมิน
- พนักงานเจ้าหน้าที่มีอำนาจเรียกเก็บภาษีโรงเรือนและที่ดิน
ย้อนหลังได้ไม่เกิน 10 ปี

อัตราภาษี

1. เสียตามอัตราปานกลางของที่ดิน ซึ่งขอทราบรายละเอียดจากเจ้าหน้าที่
2. ที่ดินว่างเปล่าหรือไม่ได้ทำประโยชน์จะต้องเสียภาษีเป็นสองเท่า ของอัตราปกติ

การยื่นแบบแสดงรายการที่ดินและชำระภาษี

- ให้ผู้มีหน้าที่เสียภาษีบำรุงท้องที่ไปชำระภาษี
ภายในเดือน มกราคม - เมษายน ของทุกปี
- บุคคลใดเป็นเจ้าของที่ดินขึ้นใหม่ ให้เจ้าของยื่นแบบ
แสดงรายการที่ดินภายใน 30 วัน นับแต่วันที่ยื่นแบบแสดงรายการ

หลักฐานที่ต้องนำไปแสดง

1. สำเนาโฉนดที่ดิน หรือ น.ส. 3 ก
2. บัตรประจำตัวประชาชน
3. สำเนาทะเบียนบ้าน
4. ใบเสร็จรับเงินปีสุดท้าย (เฉพาะผู้ที่เคยเสียภาษี)

ภาษีบำรุงท้องที่



เป็นภาษีที่จัดเก็บ
จากเจ้าของที่ดิน
ผู้ครอบครองที่ดิน
ไม่ว่าจะเป็นบุคคลธรรมดา
หรือนิติบุคคล
ซึ่งมีกรรมสิทธิ์ที่ดิน